

# gamme monolithe

---

Éléments monolithiques en bois massif, scié par nos soins, raboté propre et poncé.

Pour diminuer la nervosité du bois et la formation de fentes nous réalisons des usinages spécifiques invisibles. La serrurerie est en acier thermolaqué, avec une teinte RAL à choix ou galvanisé à chaud.

Le bois massif dans sa  
plus simple expression

---



## éléments sur mesure

Notre équipe technique vous accompagne, pour des éléments d'autres dimensions et formes, selon vos besoins et votre inspiration : banc d'angle, banc courbe, sculpté à la tronçonneuse, estrade, combinaison de bancs monolithes.



## gamme monolithe



### mobilier massif

Bois massif. Piétements métalliques en acier galvanisé ou thermolaqué (couleur à choix).

désignation	n°	dimensions L×P×H
tabouret	1	35×35×43 cm
banc droit	2	100 à 400×35×43 cm
table	3	200 à 300×100×80 cm
table basse	4	120×120×60 cm
dossier de banc	5	40 à 380×4×20 cm
accoudoir	6	seul ou incorporé au dossier

### mobilier creux

Lames en bois massif. Joes métalliques en acier galvanisé ou thermolaqué (couleur à choix).

désignation	n°	dimensions L×P×H
tabouret		40×40×43 cm
banc droit	7	100 à 400×40×40 cm

### bacs et potagers

Parois en chêne massif.

désignation	n°	dimensions L×P×H
bac rectangulaire	8	100 à 300×50×56 cm piétements métalliques H 8 cm
carré potager sans fond	9	parois 100 à 300×25, 50, 75 cm pré-assemblées en atelier

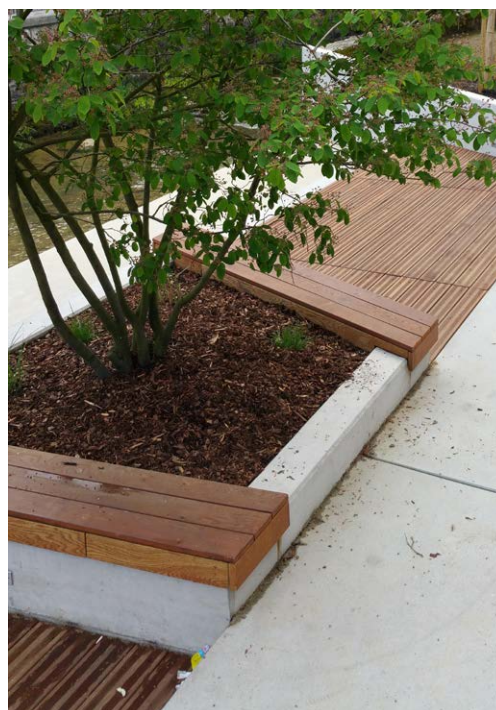
### signalétique

Chêne massif. Structure métallique en acier galvanisé ou thermolaqué (couleur à choix).  
Panneau inclusion par vitrification® ou vinyle

désignation	n°	dimensions structure L×P×H	dimensions panneau L×P
panneau d'accueil	10	182×7×300 cm hors tout	120×80 cm et 40×60 cm
totem	11	75×7×215 cm hors tout	60×80 cm
table de lecture	12	poteau 12×10×100 cm	20×30 cm à 80×60 cm

#### NOTA BENE

» Ce type de mobilier nécessite l'utilisation de pièces de bois d'exception. Pour protéger la ressource nous préconisons dans la mesure du possible de ne pas dépasser une section de 35×35 cm.



## gamme espla

Des matériaux d'exception et une finition soignée pour une gamme élégante.

Lames de bois premier choix. Structure en acier thermolaqué couleur à choix. Quincaillerie inox. Fabrication et assemblage complet dans nos ateliers.

Espaces urbains  
vivants et conviviaux

### éléments sur mesure

Notre équipe technique vous accompagne, pour des éléments d'autres dimensions et formes, selon vos besoins et votre inspiration : estrade, terrasse...



# gamme frexo

L'alliance du bois et du métal pour une harmonie sobre et légère.

Carrelets de bois premier choix. Structure en acier thermolaqué couleur à choix. Quincaillerie inox. Fabrication et assemblage complet dans nos ateliers.



## éléments sur mesure

Notre équipe technique vous accompagne, pour des éléments d'autres dimensions et formes, selon vos besoins et votre inspiration : banc d'angle, banc courbe, estrade.

Des matériaux nobles  
pour une ligne légère



## gamme ilo'bio

Une gamme modulable qui s'intègre et s'adapte à vos espaces de manière à créer de véritables îlots de biodiversité. Des éléments respectueux de l'environnement, avec des matériaux adaptés pour résister à une implantation en extérieur tout en préservant le bien être de toutes les espèces qui pourront les occuper.

- » Lames et poteaux en bois massif.
- » Structure en acier thermolaqué couleur à choix.
- » Quincaillerie inox.

Le mobilier urbain devient  
un refuge pour la nature



### ultra modulable

Notre équipe technique vous accompagne pour composer vos îlots de biodiversité à partir à cette gamme.

### éléments sur mesure

Des éléments d'autres dimensions et formes, selon vos besoins et votre inspiration, peuvent compléter votre ensemble : ombrière, pergola...



## gamme ilo'bio

îlot composé en réunissant plusieurs bacs ou bancs, avec des habitats pour les insectes, les reptiles ou les oiseaux et de la signalétique

### îlots de biodiversité

Mélèze non traité. Structures en acier thermolaqué

désignation	n°	dimensions L×P×H
bac trapèze	1	105×43×25 cm
banc trapèze	2	105×50×45 cm

### hôtel à insectes

Mélèze non traité. Pieds acier thermolaqué.

Hôtel fourni vide, à remplir par vos soins.

désignation	n°	dimensions L×P×H
tour		14×14×200 cm
colonne		mini - 25×21×93 cm maxi - 25×21×170 cm
alvéoles	3	T5 - 26×20×133 cm 5 alvéoles de 20×20 cm
	4	T3 - 40×20×70 cm 3 alvéoles de 20×20 cm
palace		230×80×155 cm 10 alvéoles de 50×60×50 cm

### nichoirs

Mélèze non traité

désignation	n°	dimensions L×P×H
Nichoirs à oiseaux Perchoirs à rapaces Boîte à paille Ardoisine Refuges pour les abeilles solitaires	5	poteau - 12×12×360 cm

### signalétique

désignation	n°	dimensions structure L×P×H	dimensions panneau L×P
panneau d'information	6	141×12×190 cm	110×80 cm
totem	7	50×12×250 cm	50×250 cm
tables de lecture	8	poteau 12×12×120 cm	27×42 cm à 80×50 cm
plaques thématiques et ludiques	9	poteau 12×12×120 cm	40×60 cm à 35×150 cm





# gamme biena

Une ligne de mobiliers dont le design, inspiré de l'ondulation, véhicule l'esprit zen. Une gamme à l'écoute de l'évolution des comportements, conçue pour proposer des expériences bien-être unique.

- » Lames et poteaux en mélèze.
- » Structure en acier thermolaqué couleur à choix.
- » Quincaillerie inox.

Offrez du bien-être  
à vos visiteurs



## une réponse innovante

Des éléments qui invitent aux exercices issus du yoga, du Qi Gong, de la méditation et de la sophrologie. Ces mobiliers se veulent inclusifs, accessibles à un large public.

Nous vous conseillons dans le choix des mobiliers, pour équiper votre parc urbain ou votre espace naturel, grâce à des exemples de parcours clé en main ou composé sur mesure.



## gamme biena



### mobilier

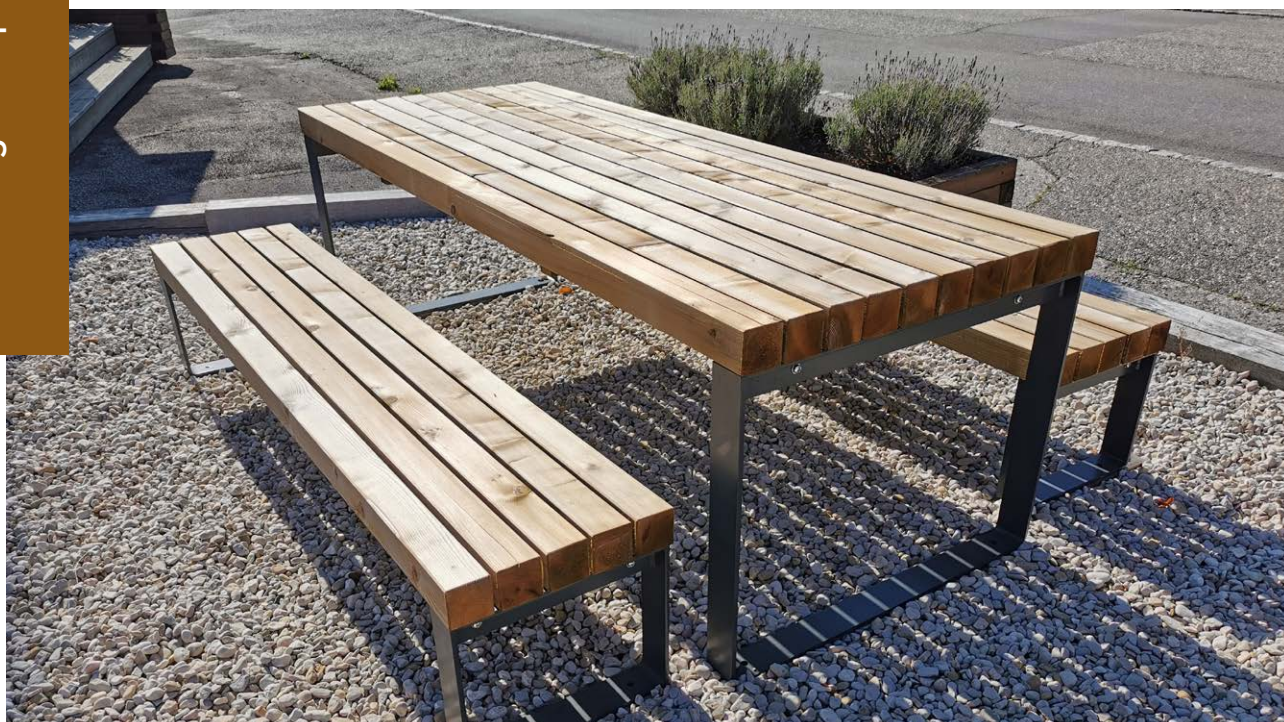
Mélèze non traité. Structures en acier thermolaqué.

désignation	n°	dimensions L×P×H
écoute de la nature	1	200×150×90 cm
méridienne onde 2 modules	2	Yin - 200×67×40 cm Yang - 200×67×60 cm
poutre pieds nus	3	400×21×37 cm
plateforme	4	200×100×29 cm
banc droit	5	76 ou 123×40×40 cm
banc courbe	9	200×40×40 cm
siège de méditation	6	53×25×28 cm

### signalétique

Structure en mélèze non traité. Panneau dibond avec impression numérique sur vinyle.

désignation	n°	dimensions structure L×P×H	dimensions panneau max. L×P
totem thématique	7	35 x 9 x 180 cm	35 x 150 cm
panneau d'information	8	101 x 9 x 200 cm	85 x 150 cm



## gamme classéo

Gamme d'éléments composés de carrelats en sapin blanc suisse, raboté propre, poncé et autoclavé par nos soins aux sels verts ou bruns KS2 (sans chrome et sans bore).

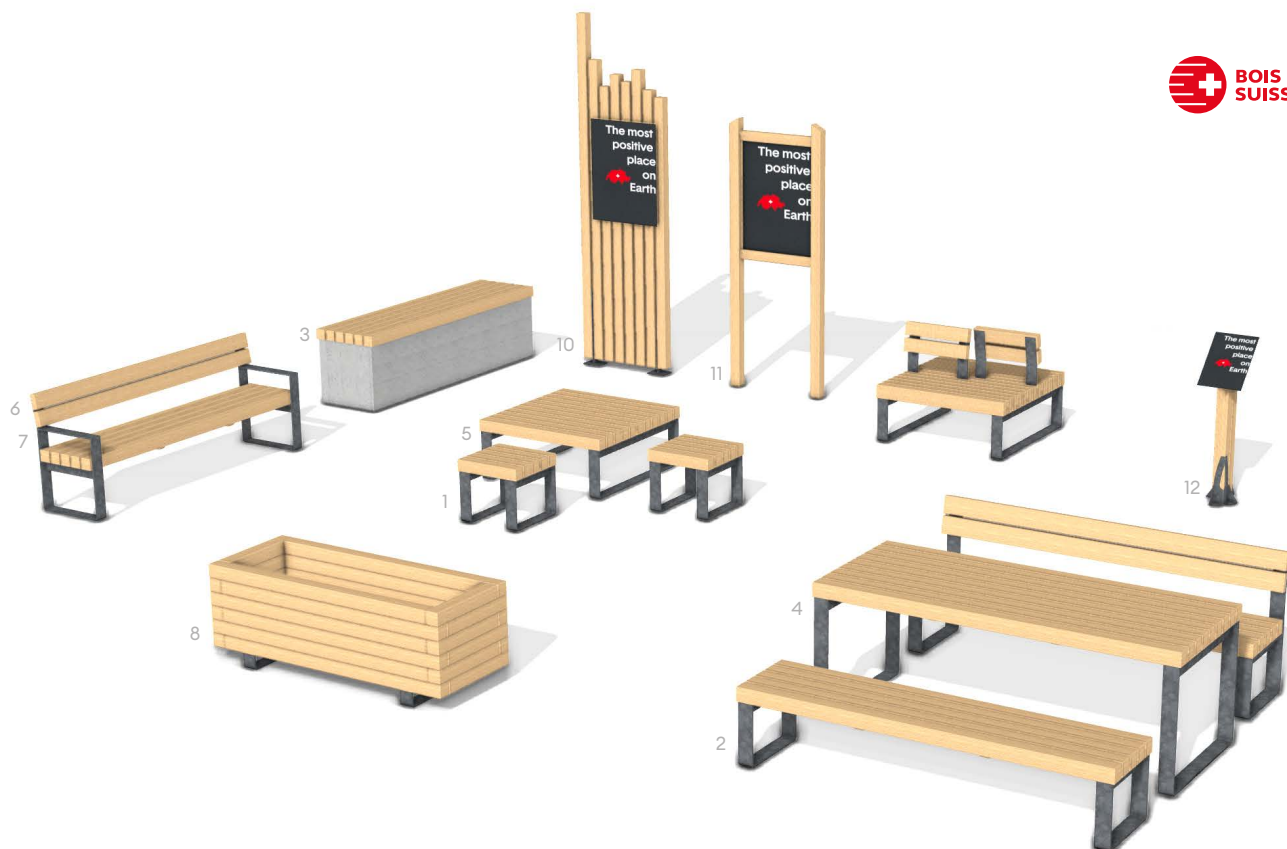
La serrurerie est en acier thermolaqué, avec une teinte RAL à choix ou galvanisé à chaud.

Forme simple et épurées,  
modèle déclinable à volonté



### éléments sur mesure

Notre équipe technique vous accompagne, pour des éléments d'autres dimensions et formes, selon vos besoins et votre inspiration : totem didactique, banc d'angle, banc courbe, estrade.



## gamme classéo



### bancs et tables

Carrelets 8 x 8 cm en sapin blanc CH, autoclavés aux sels verts. Pieds acier thermolaqué.

désignation	n°	dimensions L×P×H
tabouret	1	44×44×42 cm
banc droit	2	180, 240 ou 300×44×42 cm
banc droit raccourci se glisse sous la table		160, 220 ou 280×44×42 cm
banquette à poser	3	180, 240 ou 300×44×9 cm
table	4	180, 240 ou 300×89×75 cm
table basse	5	98×98×42 cm
dossier de banc	6	44-220×4×21 cm
accoudoir	7	seul ou incorporé au dossier

### bacs à fleurs

Carrelets 8 x 8 cm en sapin blanc CH, autoclavés aux sels verts. Pieds acier thermolaqué.

désignation	n°	dimensions L×P×H
rectangulaire	8	55, 100, 150 200×55×48 cm 55, 100, 150 200×55×56 cm

### signalétique

Carrelets 8 x 8 cm en sapin blanc CH, autoclavés aux sels verts. Pieds acier thermolaqué. Panneau inclusion par vitrification® ou vinyle.

désignation	n°	dimensions structure L×P×H	dimensions panneau L×P
panneau d'accueil	10	80×8×210 cm hors tout	60×80 cm à 160×120 cm à
totem	11	80×8×280 cm hors tout	60×80 cm
table de lecture	12	poteau 8×8×100 cm	20×30 cm à 80×60 cm



# gamme estive

---

En sapin/épicéa suisse, raboté propre, poncé et autoclavé par nos soins aux sels verts ou bruns KS2 (sans chrome et sans bore).



Les grands classiques  
indémoudables et pratiques

---

## éléments sur mesure

Notre équipe technique vous accompagne, pour des éléments d'autres dimensions et formes, selon vos besoins et votre inspiration : pergola, totem didactique, banc d'angle, banc courbe, estrade.



## gamme estive



### mobilier

sapin/épicéa CH, imprégnés aux sels verts  
assemblages traditionnels

désignation	n°	dimensions L×P×H
banc Russelin avec dossier	1	180×40×44 cm
banc Tabeillon sans dossier	2	200, 250 ou 300×40×45 cm
banc Tabeillon avec dossier	3	200, 250 ou 300×40×45 cm
table pique-nique du Doubs	4	200×160×75 cm
table pique-nique Sorner	5	170×160×75 cm

Imprégnation en autoclave de qualité  
selon label Lignum



Imprégnation en autoclave aux sels KS2 verts ou  
bruns, classe 3, bois hors sol.

### bacs

sapin/épicéa CH, imprégnés aux sels verts  
assemblages traditionnels



désignation	n°	dimensions L×P×H
bac à fleurs rectangulaire	6	55, 100, 150 200×55×48 cm
		55, 100, 150 200×55×56 cm
bac à fleurs hexagonal	7	Ø140×48 cm
		Ø140×56 cm

### signalétique

Carrelets 8 x 8 cm en sapin blanc CH, autoclavés aux sels  
verts. Pieds acier thermolaqué.  
Panneau inclusion par vitrification® ou vinyle.

désignation	n°	dimensions structure L×P×H	dimensions panneau L×P
panneau d'accueil	10	80×8×210 cm hors tout	60×80 cm à 160×120 cm à
totem	11	80×8×280 cm hors tout	60×80 cm
table de lecture	12	poteau 8×8×100 cm	20×30 cm à 80×60 cm



# gamme forest

---

Gamme d'éléments massifs, raboté propre, poncé et autoclavé par nos soins aux sels verts ou bruns KS2 (sans chrome et sans bore).

L'assemblage est effectué de façon traditionnelle, tout en bois.



## éléments sur mesure

Notre équipe technique vous accompagne, pour des éléments d'autres dimensions et formes, selon vos besoins et votre inspiration : totem didactique, banc d'angle, banc courbe, estrade.

Tradition et  
robustesse

---



## gamme forest

### mobilier

sapin blanc CH, imprégnés aux sels verts

désignation	n°	article	dimensions L×P×H
banc forestier sans dossier	8	02/3300/01	200×40×44 cm
		02/3300/11	250×40×44 cm
		02/3300/21	300×40×44 cm
banc forestier avec dossier	9	02/3300/31	200×40×44 cm
		02/3300/41	250×40×44 cm
		02/3300/51	300×40×44 cm
banc Niesen sans dossier	10	02/3100/01	200×40×44 cm
		02/3100/11	250×40×44 cm
		02/3100/21	300×40×44 cm
banc Niesen avec dossier	10	02/3100/31	200×40×44 cm
		02/3100/41	250×40×44 cm
		02/3100/51	300×40×44 cm
table Niesen	10	02/3400/01	200×100×75 cm
		02/3400/11	250×100×75 cm
		02/3400/21	300×100×75 cm
table randonneur	11	02/3530/01	250×190×74,5 cm
table randonneur mini pour enfants		02/3510/01	250×190×45 cm
<b>chêne naturel CH</b>			
table randonneur	11	02/3540/01	250×190×74,5 cm



Imprégnation en autoclave de qualité  
selon label Lignum



Imprégnation en autoclave aux sels KS2 verts ou  
bruns, classe 3, bois hors sol.

# matériaux

## structure bois

» chêne



» chêne autoclavé



» frêne



Traitements thermiques et autoclavage réalisés sur nos propres sites de production.

Protection de finition possible avec huile ou saturateur.

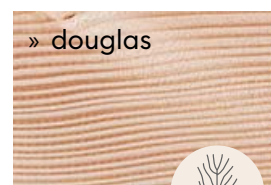
» sapin blanc autoclavé brun



» sapin blanc autoclavé vert



» douglas



» mélèze

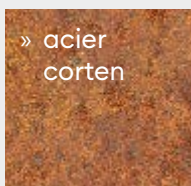


## structure métal

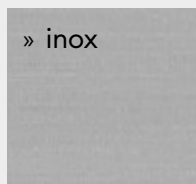
» acier galvanisé



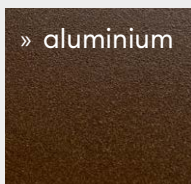
» acier corten



» inox



» aluminium



découpe laser, pliage, thermolaquage RAL

### le bois est un matériaux vivant

- » les teintes du bois peuvent varier en fonction de l'exposition, des conditions climatiques, de l'intensité d'usage
- » le chêne génère naturellement des coulures de tannins, et des fentes vont se former au fil du temps

## autres matériaux

- » stratifié compact teinté
- » panneaux bois 1, 3 et 5 plis
- » aluminium
- » composite aluminium
- » PVC haute-dureté

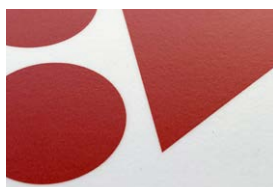
## techniques de marquage



» inclusion par vitrification®



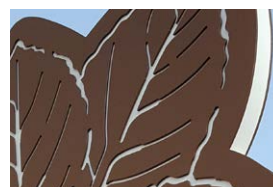
» impression directe



» impression sur vinyle



» gravure en creux et en relief



» découpe à la forme