



gamme reva

En récupérant des traverses de chemin de fer usagées, nous collectons également des lots de rails. Les rails en bon état sont réutilisés dans les voies. Nous prélevons des rails usés pour leur donner une seconde vie plus paisible sur un quai de gare, dans un parc urbain ou dans un jardin.



revalorisation de rails brutes ou thermolaqués

rail métal, finition :

- » brute et vivante (corrosion saine)
- » sablée et thermolaquée à la teinte de votre choix



gamme monolithe

Éléments monolithiques en bois massif, scié par nos soins, raboté propre et poncé.

Pour diminuer la nervosité du bois et la formation de fentes nous réalisons des usinages spécifiques invisibles. La serrurerie est en acier thermolaqué, avec une teinte RAL à choix ou galvanisé à chaud.

Le bois massif dans sa
plus simple expression



éléments sur mesure

Notre équipe technique vous accompagne, pour des éléments d'autres dimensions et formes, selon vos besoins et votre inspiration : banc d'angle, banc courbe, sculpté à la tronçonneuse, estrade, combinaison de bancs monolithes.



gamme monolithe



mobilier massif

Bois massif. Piétements métalliques en acier galvanisé ou thermolaqué (couleur à choix).

désignation	n°	dimensions L×P×H
tabouret	1	35×35×43 cm
banc droit	2	100 à 400×35×43 cm
table	3	200 à 300×100×80 cm
table basse	4	120×120×60 cm
dossier de banc	5	40 à 380×4×20 cm
accoudoir	6	seul ou incorporé au dossier

mobilier creux

Lames en bois massif. Joes métalliques en acier galvanisé ou thermolaqué (couleur à choix).

désignation	n°	dimensions L×P×H
tabouret		40×40×43 cm
banc droit	7	100 à 400×40×40 cm

bacs et potagers

Parois en chêne massif.

désignation	n°	dimensions L×P×H
bac rectangulaire	8	100 à 300×50×56 cm piétements métalliques H 8 cm
carré potager sans fond	9	parois 100 à 300×25, 50, 75 cm pré-assemblées en atelier

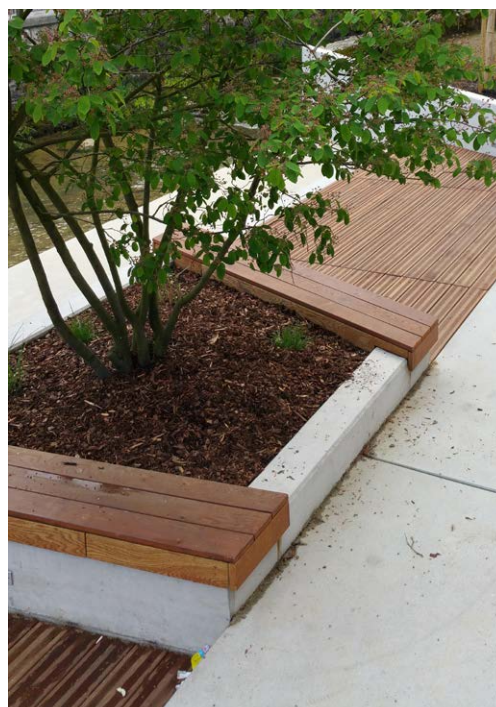
signalétique

Chêne massif. Structure métallique en acier galvanisé ou thermolaqué (couleur à choix).
Panneau inclusion par vitrification® ou vinyle

désignation	n°	dimensions structure L×P×H	dimensions panneau L×P
panneau d'accueil	10	182×7×300 cm hors tout	120×80 cm et 40×60 cm
totem	11	75×7×215 cm hors tout	60×80 cm
table de lecture	12	poteau 12×10×100 cm	20×30 cm à 80×60 cm

NOTA BENE

» Ce type de mobilier nécessite l'utilisation de pièces de bois d'exception. Pour protéger la ressource nous préconisons dans la mesure du possible de ne pas dépasser une section de 35×35 cm.



gamme espla

Des matériaux d'exception et une finition soignée pour une gamme élégante.

Lames de bois premier choix. Structure en acier thermolaqué couleur à choix. Quincaillerie inox. Fabrication et assemblage complet dans nos ateliers.

éléments sur mesure

Notre équipe technique vous accompagne, pour des éléments d'autres dimensions et formes, selon vos besoins et votre inspiration : estrade, terrasse...

Espaces urbains
vivants et conviviaux



gamme frexo

L'alliance du bois et du métal pour une harmonie sobre et légère.

Carrelets de bois premier choix. Structure en acier thermolaqué couleur à choix. Quincaillerie inox. Fabrication et assemblage complet dans nos ateliers.



éléments sur mesure

Notre équipe technique vous accompagne, pour des éléments d'autres dimensions et formes, selon vos besoins et votre inspiration : banc d'angle, banc courbe, estrade.

Des matériaux nobles
pour une ligne légère



gamme ilo'bio

Une gamme modulable qui s'intègre et s'adapte à vos espaces de manière à créer de véritables îlots de biodiversité. Des éléments respectueux de l'environnement, avec des matériaux adaptés pour résister à une implantation en extérieur tout en préservant le bien être de toutes les espèces qui pourront les occuper.

- » Lames et poteaux en bois massif.
- » Structure en acier thermolaqué couleur à choix.
- » Quincaillerie inox.

Le mobilier urbain devient
un refuge pour la nature



ultra modulable

Notre équipe technique vous accompagne pour composer vos îlots de biodiversité à partir à cette gamme.

éléments sur mesure

Des éléments d'autres dimensions et formes, selon vos besoins et votre inspiration, peuvent compléter votre ensemble : ombrière, pergola...



gamme ilo'bio

îlot composé en réunissant plusieurs bacs ou bancs, avec des habitats pour les insectes, les reptiles ou les oiseaux et de la signalétique

îlots de biodiversité

Mélèze non traité. Structures en acier thermolaqué

désignation	n°	dimensions L×P×H
bac trapèze	1	105×43×25 cm
banc trapèze	2	105×50×45 cm

hôtel à insectes

Mélèze non traité. Pieds acier thermolaqué.

Hôtel fourni vide, à remplir par vos soins.

désignation	n°	dimensions L×P×H
tour		14×14×200 cm
colonne		mini - 25×21×93 cm maxi - 25×21×170 cm
alvéoles	3	T5 - 26×20×133 cm 5 alvéoles de 20×20 cm
	4	T3 - 40×20×70 cm 3 alvéoles de 20×20 cm
palace		230×80×155 cm 10 alvéoles de 50×60×50 cm

nichoirs

Mélèze non traité

désignation	n°	dimensions L×P×H
Nichoirs à oiseaux Perchoirs à rapaces Boîte à paille Ardoisine Refuges pour les abeilles solitaires	5	poteau - 12×12×360 cm

signalétique

désignation	n°	dimensions structure L×P×H	dimensions panneau L×P
panneau d'information	6	141×12×190 cm	110×80 cm
totem	7	50×12×250 cm	50×250 cm
tables de lecture	8	poteau 12×12×120 cm	27×42 cm à 80×50 cm
plaques thématiques et ludiques	9	poteau 12×12×120 cm	40×60 cm à 35×150 cm





gamme biena

Une ligne de mobiliers dont le design, inspiré de l'ondulation, véhicule l'esprit zen. Une gamme à l'écoute de l'évolution des comportements, conçue pour proposer des expériences bien-être unique.

- » Lames et poteaux en mélèze.
- » Structure en acier thermolaqué couleur à choix.
- » Quincaillerie inox.

Offrez du bien-être
à vos visiteurs



une réponse innovante

Des éléments qui invitent aux exercices issus du yoga, du Qi Gong, de la méditation et de la sophrologie. Ces mobiliers se veulent inclusifs, accessibles à un large public.

Nous vous conseillons dans le choix des mobiliers, pour équiper votre parc urbain ou votre espace naturel, grâce à des exemples de parcours clé en main ou composé sur mesure.



gamme biena



mobilier

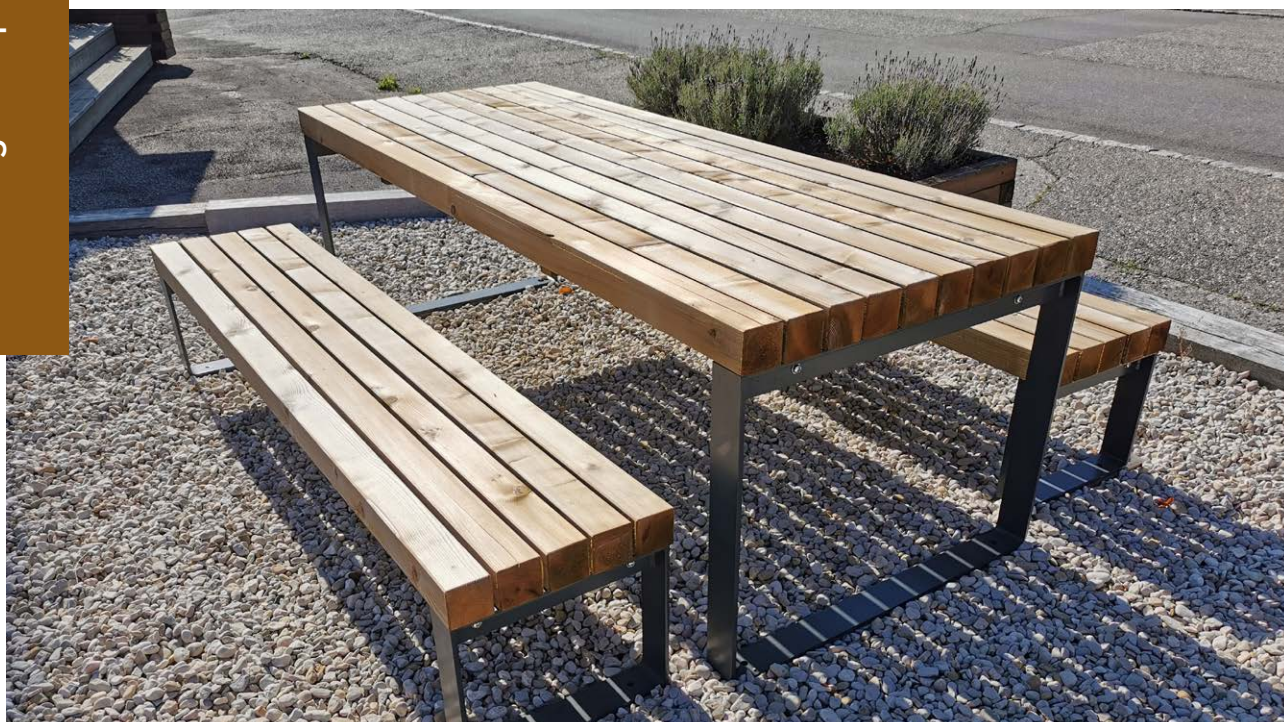
Mélèze non traité. Structures en acier thermolaqué.

désignation	n°	dimensions L×P×H
écoute de la nature	1	200×150×90 cm
méridienne onde 2 modules	2	Yin - 200×67×40 cm Yang - 200×67×60 cm
poutre pieds nus	3	400×21×37 cm
plateforme	4	200×100×29 cm
banc droit	5	76 ou 123×40×40 cm
banc courbe	9	200×40×40 cm
siège de méditation	6	53×25×28 cm

signalétique

Structure en mélèze non traité. Panneau dibond avec impression numérique sur vinyle.

désignation	n°	dimensions structure L×P×H	dimensions panneau max. L×P
totem thématique	7	35 x 9 x 180 cm	35 x 150 cm
panneau d'information	8	101 x 9 x 200 cm	85 x 150 cm



gamme classéo

Gamme d'éléments composés de carrelats en sapin blanc suisse, raboté propre, poncé et autoclavé par nos soins aux sels verts ou bruns KS2 (sans chrome et sans bore).

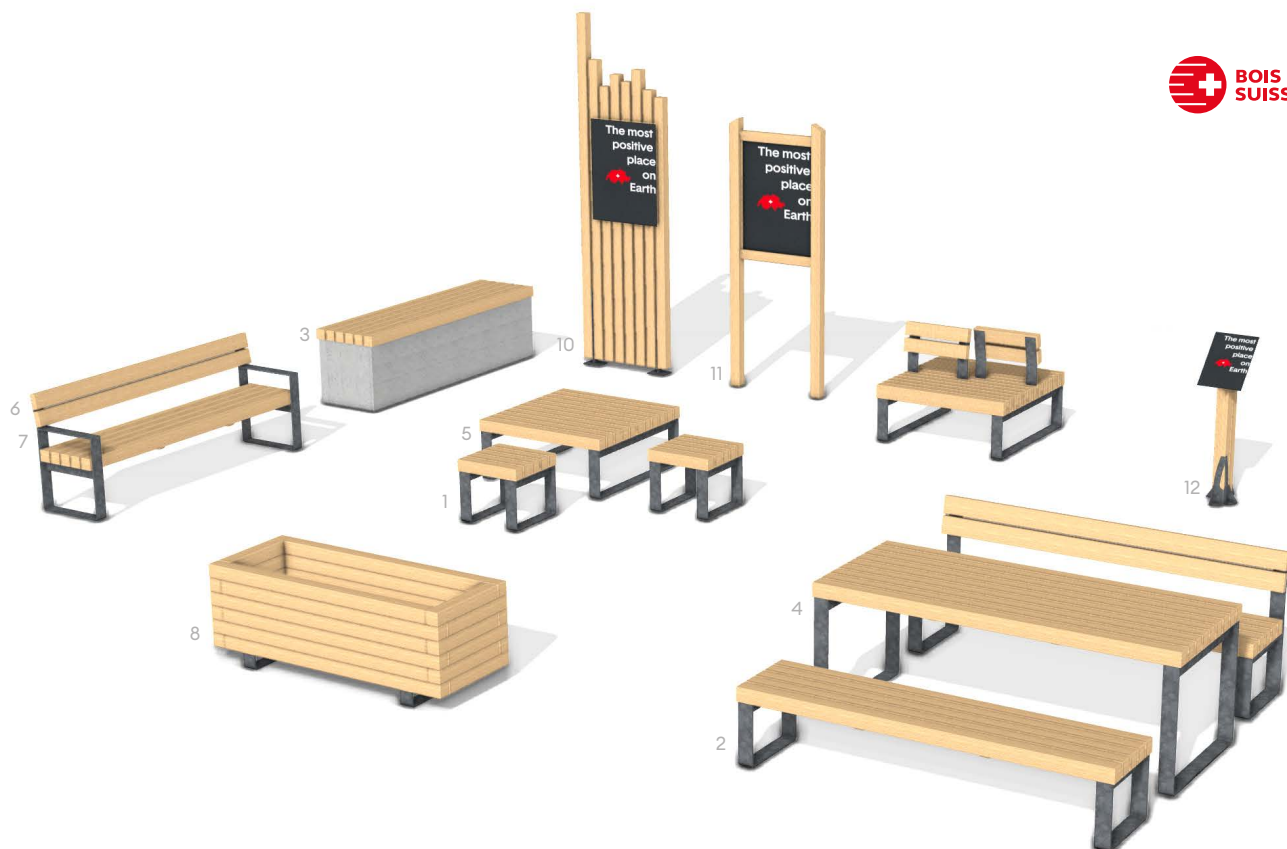
La serrurerie est en acier thermolaqué, avec une teinte RAL à choix ou galvanisé à chaud.

Forme simple et épurées,
modèle déclinable à volonté



éléments sur mesure

Notre équipe technique vous accompagne, pour des éléments d'autres dimensions et formes, selon vos besoins et votre inspiration : totem didactique, banc d'angle, banc courbe, estrade.



gamme classéo



bancs et tables

Carrelets 8 x 8 cm en sapin blanc CH, autoclavés aux sels verts. Pieds acier thermolaqué.

désignation	n°	dimensions L x P x H
tabouret	1	44 x 44 x 42 cm
banc droit	2	180, 240 ou 300 x 44 x 42 cm
banc droit raccourci se glisse sous la table		160, 220 ou 280 x 44 x 42 cm
banquette à poser	3	180, 240 ou 300 x 44 x 9 cm
table	4	180, 240 ou 300 x 89 x 75 cm
table basse	5	98 x 98 x 42 cm
dossier de banc	6	44-220 x 4 x 21 cm
accoudoir	7	seul ou incorporé au dossier

bacs à fleurs

Carrelets 8 x 8 cm en sapin blanc CH, autoclavés aux sels verts. Pieds acier thermolaqué.

désignation	n°	dimensions L x P x H
rectangulaire	8	55, 100, 150 200 x 55 x 48 cm 55, 100, 150 200 x 55 x 56 cm

signalétique

Carrelets 8 x 8 cm en sapin blanc CH, autoclavés aux sels verts. Pieds acier thermolaqué. Panneau inclusion par vitrification® ou vinyle.

désignation	n°	dimensions structure L x P x H	dimensions panneau L x P
panneau d'accueil	10	80 x 8 x 210 cm hors tout	60 x 80 cm à 160 x 120 cm à
totem	11	80 x 8 x 280 cm hors tout	60 x 80 cm
table de lecture	12	poteau 8 x 8 x 100 cm	20 x 30 cm à 80 x 60 cm



gamme estive

En sapin/épicéa suisse, raboté propre, poncé et autoclavé par nos soins aux sels verts ou bruns KS2 (sans chrome et sans bore).



Les grands classiques
indémoudables et pratiques

éléments sur mesure

Notre équipe technique vous accompagne, pour des éléments d'autres dimensions et formes, selon vos besoins et votre inspiration : pergola, totem didactique, banc d'angle, banc courbe, estrade.



gamme estive



mobilier

sapin/épicéa CH, imprégnés aux sels verts
assemblages traditionnels

désignation	n°	dimensions L×P×H
banc Russelin avec dossier	1	180×40×44 cm
banc Tabeillon sans dossier	2	200, 250 ou 300×40×45 cm
banc Tabeillon avec dossier	3	200, 250 ou 300×40×45 cm
table pique-nique du Doubs	4	200×160×75 cm
table pique-nique Sorner	5	170×160×75 cm

Imprégnation en autoclave de qualité
selon label Lignum



Imprégnation en autoclave aux sels KS2 verts ou
bruns, classe 3, bois hors sol.

bacs

sapin/épicéa CH, imprégnés aux sels verts
assemblages traditionnels



désignation	n°	dimensions L×P×H
bac à fleurs rectangulaire	6	55, 100, 150 200×55×48 cm
		55, 100, 150 200×55×56 cm
bac à fleurs hexagonal	7	Ø140×48 cm
		Ø140×56 cm

signalétique

Carrelets 8 x 8 cm en sapin blanc CH, autoclavés aux sels
verts. Pieds acier thermolaqué.
Panneau inclusion par vitrification® ou vinyle.

désignation	n°	dimensions structure L×P×H	dimensions panneau L×P
panneau d'accueil	10	80×8×210 cm hors tout	60×80 cm à 160×120 cm à
totem	11	80×8×280 cm hors tout	60×80 cm
table de lecture	12	poteau 8×8×100 cm	20×30 cm à 80×60 cm



gamme forest

Gamme d'éléments massifs, raboté propre, poncé et autoclavé par nos soins aux sels verts ou bruns KS2 (sans chrome et sans bore).

L'assemblage est effectué de façon traditionnelle, tout en bois.



éléments sur mesure

Notre équipe technique vous accompagne, pour des éléments d'autres dimensions et formes, selon vos besoins et votre inspiration : totem didactique, banc d'angle, banc courbe, estrade.

Tradition et
robustesse



gamme forest

mobilier

sapin blanc CH, imprégnés aux sels verts

désignation	n°	article	dimensions L×P×H
banc forestier sans dossier	8	02/3300/01	200×40×44 cm
		02/3300/11	250×40×44 cm
		02/3300/21	300×40×44 cm
banc forestier avec dossier	9	02/3300/31	200×40×44 cm
		02/3300/41	250×40×44 cm
		02/3300/51	300×40×44 cm
banc Niesen sans dossier	10	02/3100/01	200×40×44 cm
		02/3100/11	250×40×44 cm
		02/3100/21	300×40×44 cm
banc Niesen avec dossier	10	02/3100/31	200×40×44 cm
		02/3100/41	250×40×44 cm
		02/3100/51	300×40×44 cm
table Niesen	10	02/3400/01	200×100×75 cm
		02/3400/11	250×100×75 cm
		02/3400/21	300×100×75 cm
table randonneur	11	02/3530/01	250×190×74,5 cm
table randonneur mini pour enfants		02/3510/01	250×190×45 cm
chêne naturel CH			
table randonneur	11	02/3540/01	250×190×74,5 cm



Imprégnation en autoclave de qualité
selon label Lignum



Imprégnation en autoclave aux sels KS2 verts ou
bruns, classe 3, bois hors sol.

matériaux

structure bois

» chêne



» chêne autoclavé



» frêne



Traitements thermiques et autoclavage réalisés sur nos propres sites de production.

Protection de finition possible avec huile ou saturateur.

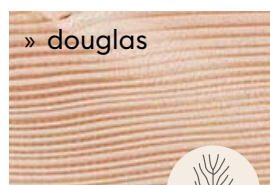
» sapin blanc autoclavé brun



» sapin blanc autoclavé vert



» douglas



» mélèze

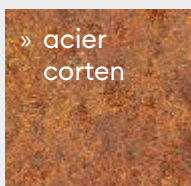


structure métal

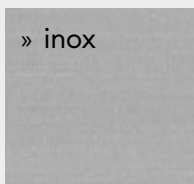
» acier galvanisé



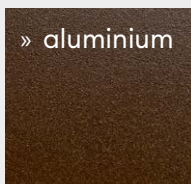
» acier corten



» inox



» aluminium



découpe laser, pliage, thermolaquage RAL

le bois est un matériaux vivant

- » les teintes du bois peuvent varier en fonction de l'exposition, des conditions climatiques, de l'intensité d'usage
- » le chêne génère naturellement des coulures de tannins, et des fentes vont se former au fil du temps

autres matériaux

- » stratifié compact teinté
- » panneaux bois 1, 3 et 5 plis
- » aluminium
- » composite aluminium
- » PVC haute-dureté

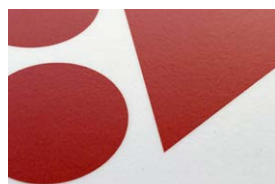
techniques de marquage



» inclusion par vitrification®



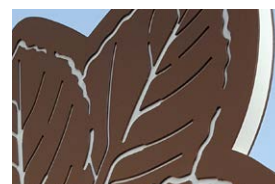
» impression directe



» impression sur vinyle



» gravure en creux et en relief



» découpe à la forme